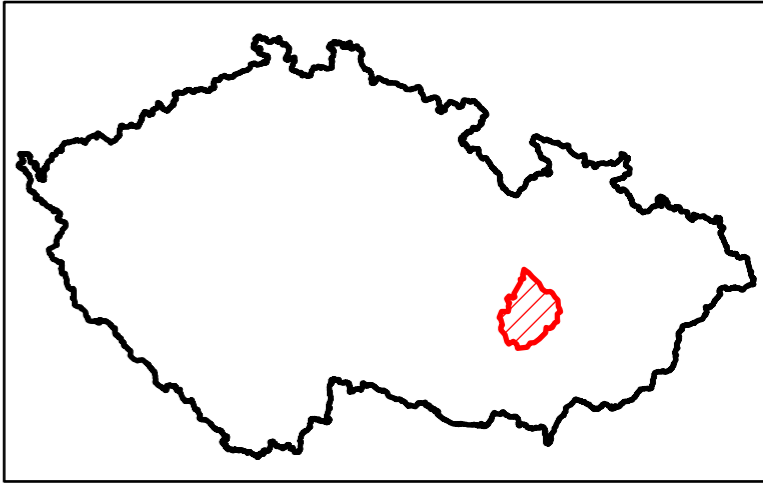
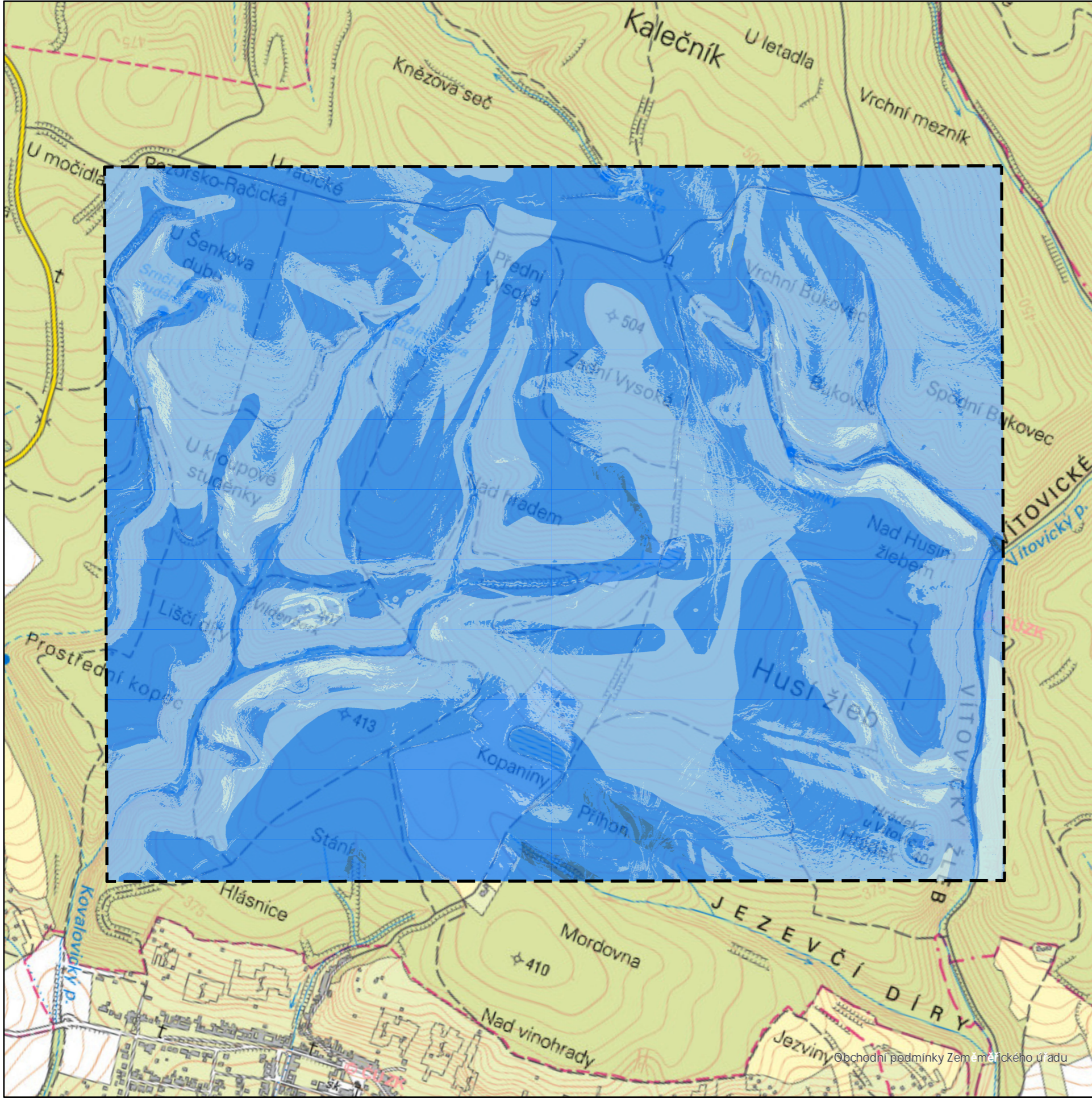
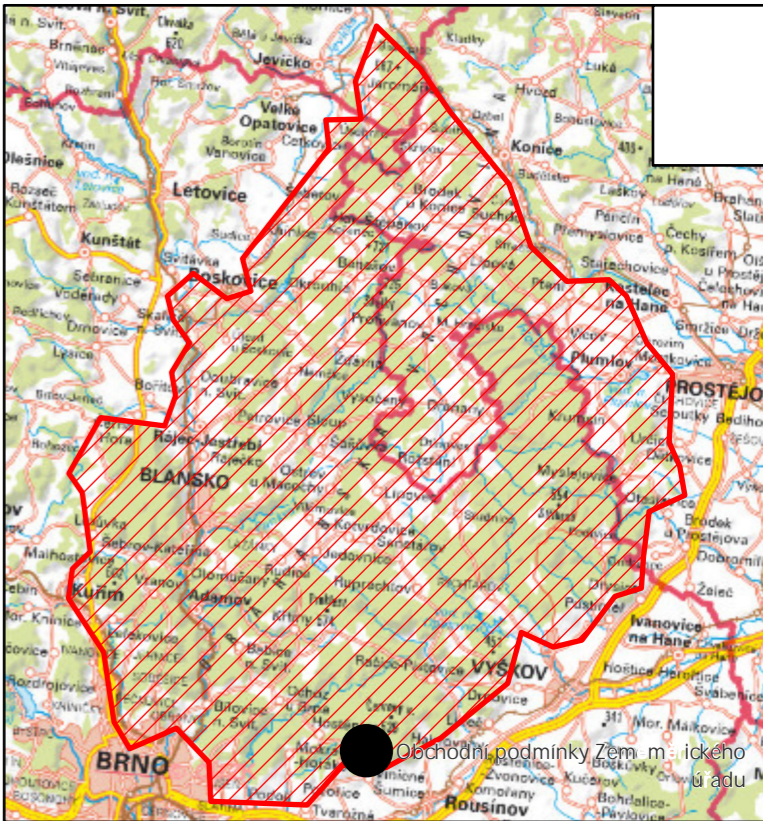


Pedoarcheologická atraktivita p dního a sedimentárního pokryvu na vybraných zájmových územích Brn nské vrchoviny - lokalita Jih



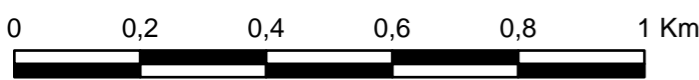
- Dražanská vrchovina
- Lokalita Jih



- hranice zájmového území
- Potenciál zachování archeologických památek
 - velmi nízký
 - nízký
 - střední
 - vysoký

Podklad: ZM R, ÚZK, 2022

Název	Pedoarcheologická atraktivita p dního a sedimentárního pokryvu na vybraných zájmových územích Brn nské vrchoviny - lokalita Jih		
Zpracovatel	Lesnická a dřevařská fakulta, Mendelova univerzita v Brně, Zemědělská 1, 613 00 Brno	Datum	05/2022
řešitel projektu	Jan Kadavý		
Autor	Aleš Bajer, Marie Balková, Aleš Kučera, Tomáš Mikita		
Terénní průzkum	Aleš Bajer, Aleš Kučera	číslo výkresu	3
Výsledek vznikl při řešení projektu DG20P020V017 - „Mapování kulturního dědictví hospodářské činnosti v lesích“ v rámci Programu na podporu aplikovaného výzkumu a experimentálního vývoje národní a kulturní identity na léta 2016 až 2022 (NAKI II), podpořeného prostředky Ministerstva kultury ČR.			



Podklad: ZM10, ÚZK, 2022